

# SPACEWALL®

Ladenbausysteme

**VERSASTYLE**



Alles andere ist Regal.

**VERASTYLE: Erleben Sie ein neues,  
vielseitiges Ladenbausystem**  
**VERASTYLE: Discover a new, many-sided  
shopfitting  
system**



**Kombinierbar mit jedem  
Untergrund!**

Aktuelle Ladeneinrichtungen mit hochwertigem Erscheinungsbild werden mit verschiedensten Materialien ausgestattet: Holz, Glas, Metall, Acryl und andere. Spacewall® **VERASTYLE** ist das passende Ladenbausystem dazu! Die zugehörigen Warenträger sorgen durch ihre sorgfältige Verarbeitung und edlem Finish für ein eindrucksvolles, nobles Shop-Image.

**Combine it with every surface!**

Current shop fittings with a high-quality appearance are equipped with most various material, such as wood, glass, metal, acrylic and others. Spacewall® **VERASTYLE** is the right choice for all of them. The appropriate accessories provide an impressive and classy image of your shop through their careful processing and precious finish.

**Einzigartig einfach:**

**Die Montage von VERSASTYLE**

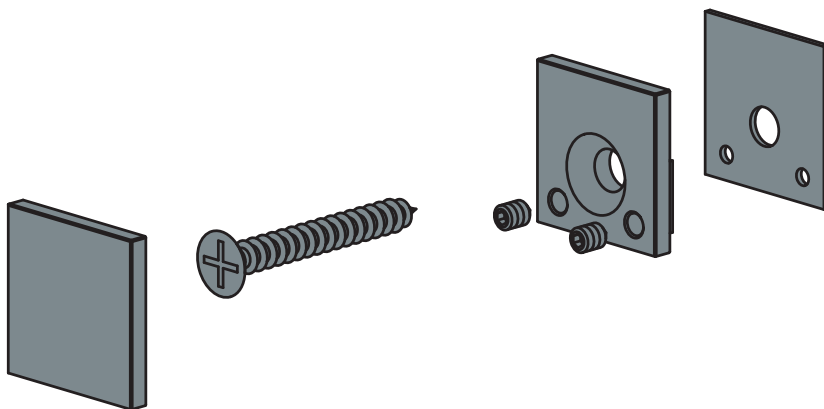
*Uniquely easy: The mounting of VERSASTYLE*

#### **Schön und schnell**

Die Montage von Spacewall® **VERSASTYLE** ist besonders einfach. Ob Sie die einzelnen Halter, die fortlaufende Schiene oder eine Kombination aus beidem einsetzen, die Anbringung erfolgt immer von vorn auf den Untergrund. Sie benötigen nur die Bohrungen und können sofort die Halter und Schienen befestigen. So lassen sich Ladeneinrichtungen innerhalb kürzester Zeit realisieren oder bestehende Wandgestaltungen ergänzen.

#### **Swift and beautiful**

*The assembly of Spacewall® **VERSASTYLE** is particularly easy. It doesn't matter if you want to insert the individual spots, the consecutive rail or a combination of both, you always attach them from the front onto the surface. You only need the drill-holes to fasten the spots and rails at once. Thus you can actualize shop fittings in no time or supplement already existing wall designs.*



**VERASTYLE: Stilvolle Vielfalt**  
**VERASTYLE: Stylish variety**



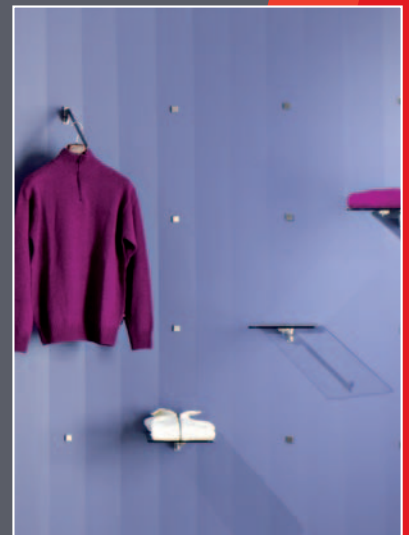
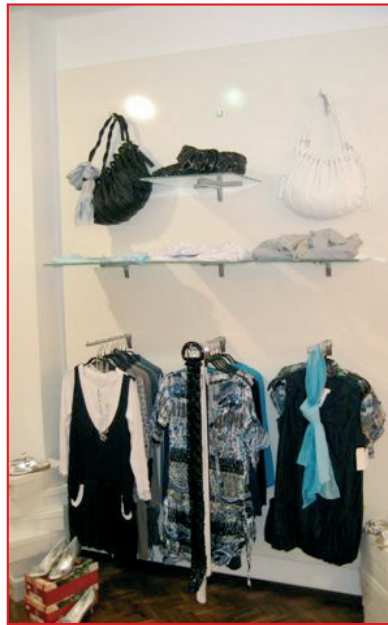
## VERSASTYLE Warenträger und Accessoires VERSASTYLE Accessories

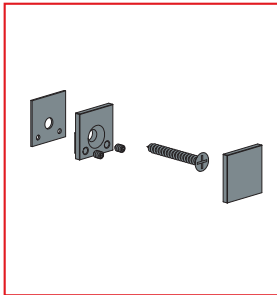
Vornehm zurückhaltende  
Ästhetik gepaart mit höchstem  
Qualitätsanspruch

Die Umfangreiche Palette  
von Warenträgern garantiert  
optimale Präsentation Ihrer  
Produkte. Makellose Optik und  
Langlebigkeit sind die ent-  
scheidenden Kriterien in der  
Produktion.

*Elegant and restrained appear-  
ance combined with highest  
quality standards*

*The wide range of accessories  
guarantees the perfect presen-  
tation of your products. Perfect  
visual appearance and durabil-  
ity are the essential criteria of  
the production.*





## Versa Halter / Versa Spot



zur frontalen Befestigung  
for front fixing on wall

**H x B (mm)**      **Art.-Nr.:**  
25 x 25                      **LV 700**

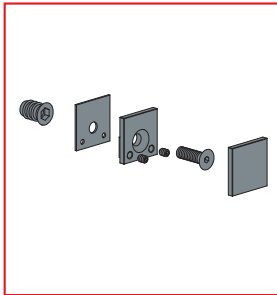


## Abhängearm / Sloping Arm



mit 9 Stiften  
with 9 pins

**L x H (mm)**      **Art.-Nr.:**  
350 x 170                      **LV 706**



## Versa Halter / Versa Spot



zur frontalen Befestigung mit  
Eindrehmuffe  
for front fixing on wall with coupling

**H x B (mm)**      **Art.-Nr.:**  
25 x 25                      **LV 701**

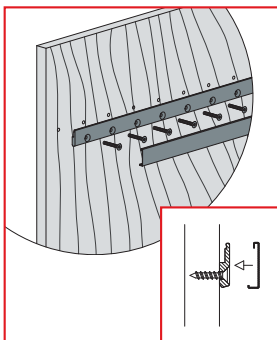


## Glas- Holzbodenträger / Shelf Bracket



für 8 mm Holz- oder  
Glasböden, Seitenteil,  
rechts- oder linksseitig verwendbar  
for 8 mm wooden or glass shelves,  
right or left side use

**L (mm)**      **Art.-Nr.:**  
200                      **LV 707-1**  
300                      **LV 707-2**



## Versa Schiene / Versa Rail



zur frontalen Befestigung, Loch-  
abstand 50 mm, inkl. Abdeckung  
for front fixing, hole center  
distance 50 mm, incl. front lip

**L (mm)**      **Art.-Nr.:**  
1000                      **LV 703-1**  
1200                      **LV 703-2**



## Glas- Holzbodenträger / Shelf Bracket



für 8 mm Holz- oder Glasböden,  
Mittelteil  
for 8 mm wooden or glass shelves,  
middle use

**L (mm)**      **Art.-Nr.:**  
200                      **LV 708-1**  
300                      **LV 708-2**



## Abhängearm / Straight Arm



mit Stift  
with pin

**L (mm)**      **Art.-Nr.:**  
100                      **LV 704-1**  
230                      **LV 704-2**  
350                      **LV 704-3**



## Glas- Holzbodenträger / Shelf Bracket



mit Ring für Abhängestange  
LV 712-1 bis 712-3,  
Seitenteil, rechts- oder linksseitig verwendb.,  
für 8 mm Holz- oder Glasböden

with bearing for hanging tube  
LV 712-1 to 712-3, right or left side  
use, for 8 mm wooden or glass  
shelves

**L (mm)**      **Art.-Nr.:**  
300                      **LV 709**

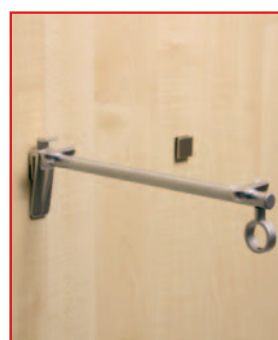


## Z-Abhängearm / Z-Arm



mit Stiften  
with pins

**L x H (mm)**      **Art.-Nr.:**  
360 x 110                      **LV 705**



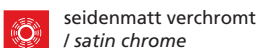
## Glas- Holzbodenträger / Shelf Bracket



mit Ring für Abhängestange  
LV 712-1 bis 712-3, Mittelteil,  
für 8 mm Holz- oder Glasböden

with bearing for hanging tube  
LV 712-1 to 712-3, middle use,  
for 8 mm wooden or glass shelves

**L (mm)**      **Art.-Nr.:**  
300                      **LV 710**



seidenmatt verchromt  
/ satin chrome



Durchmesser  
/ diameter



## Halter für Abhängestange / Bracket for Hanging Tubes



mit Ring für Abhängestange  
LV 712-1 / LV 712-3  
with bearing for hanging tube  
LV 712-1 / LV 712-3

L (mm)	Art.-Nr.:
300	LV 711



## Fachboden / Shelf



T x B x H (mm)	Art.-Nr.:
360 x 330 x 100	LV 714-1
360 x 500 x 100	LV 714-2
360 x 1000 x 100	LV 714-3



## Abhängestange / Hanging Tubes



für Halter LV 709, 710, 711,  
for bracket LV 709, 710, 711,

L (mm)	Art.-Nr.:
620	LV 712-1
1000	LV 712-2
1220	LV 712-3



## Glasplattenhalter / Glass Shelf Bracket



für 8 mm Holz- oder Glasplatten  
for 8 mm wooden or glass shelves

T x B (mm)	Art.-Nr.:
200 x 240	LV 713

## Einhängung im Detail / Attachment details



# SPACEWALL®

Ladenbausysteme

Alles andere ist Regal.